

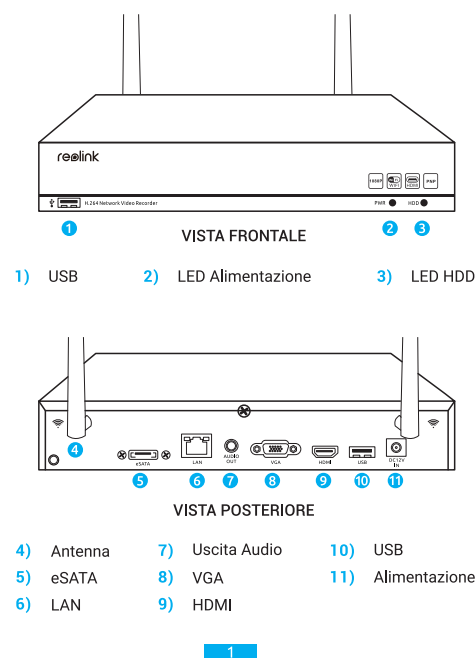


Guida d'Avvio Veloce

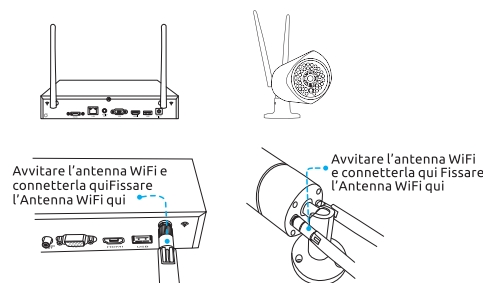
Sistema NVR Wireless



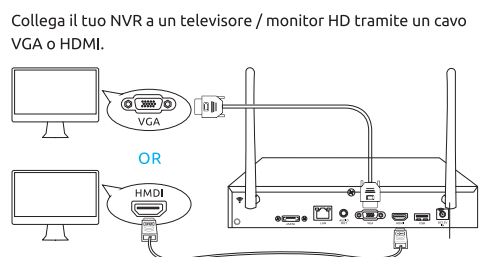
Iniziare a Conoscere il tuo NVR



A. Connettere le Antenne WiFi



B. Connettere l'NVR ad un monitor/TV HD

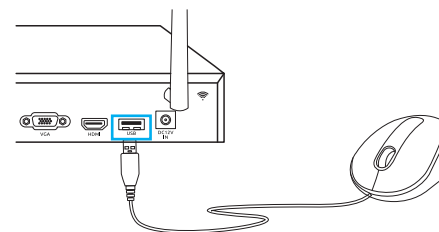


1

Connectez votre NVR

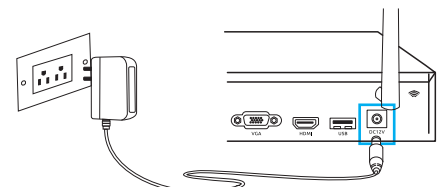
C. Connettere l'NVR ad un mouse

Si può connettere un mouse all'NVR tramite porta USB per controllarlo meglio.



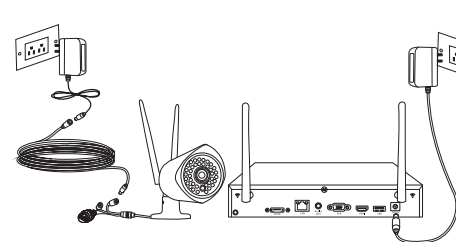
D. Connettere l'NVR all'alimentazione

Connettere l'NVR all'alimentazione ed accenderlo.



E. Connettere l'NVR alle videocamere

Accendere NVR e videocamera. Il sistema si conatterà automaticamente. L'anteprima inizierà dopo circa 30 secondi.



F. Connettere l'NVR alla rete

Se desideri un accesso remoto da telefono/tablet/PC, dovrai connettere l'NVR al router.

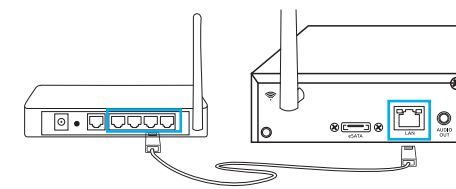
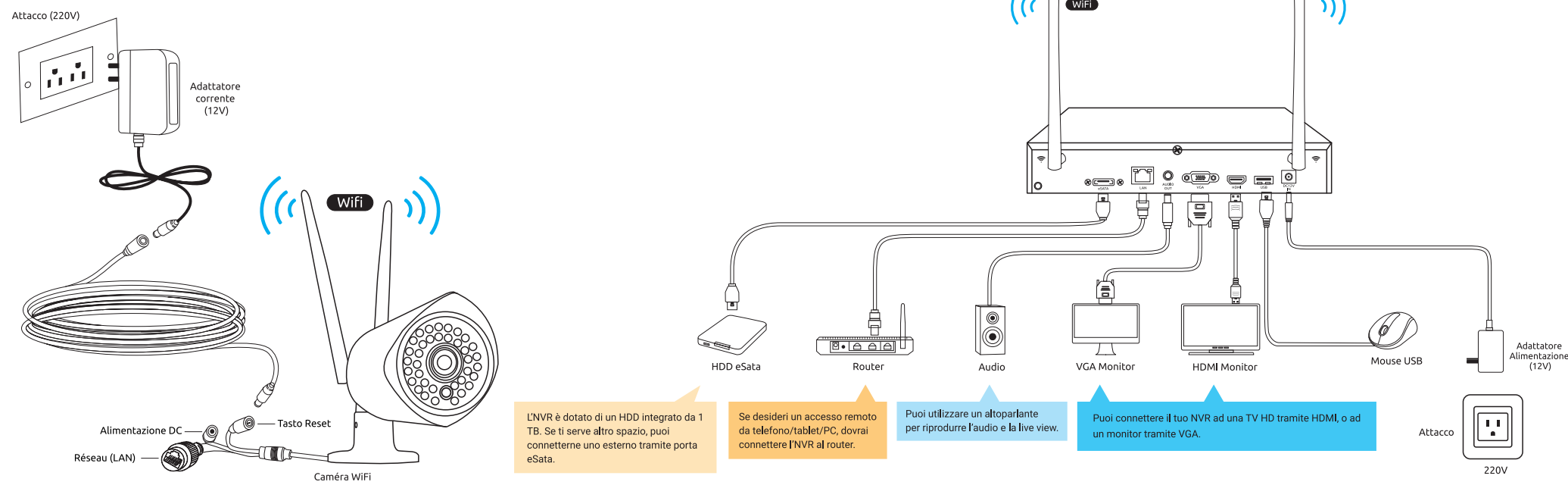


Diagramma Connessioni



2

Suggerimenti Di Montaggio

Illuminazione

- Per i migliori risultati, non puntare la videocamera verso una fonte di luce.
- Puntare una videocamera verso una finestra di vetro con lo scopo di vedere fuori potrebbe causare pessima qualità dell'immagine, per via dei riflessi e delle condizioni di illuminazione diverse all'interno e fuori.
- Non piazzare la videocamera in zona di penombra diretta verso zone illuminate, ne scaturirebbero immagini di scarsa qualità. La luce verso il sensore di fronte alla telecamera deve essere la stessa presente sull'obiettivo della messa a fuoco per i migliori risultati.
- Dato che la videocamera utilizza i LED infrarossi in notturna, si consiglia di pulire l'obiettivo periodicamente per notare eventuali perdite di qualità.

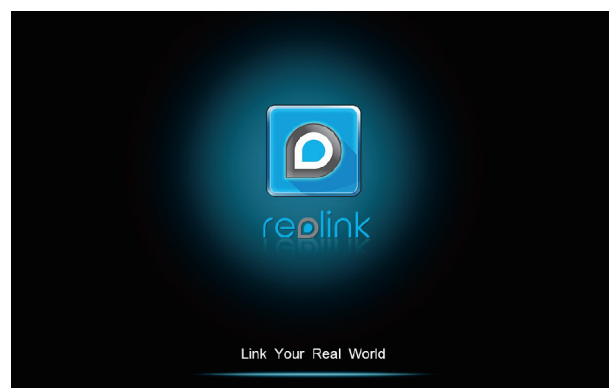
Ambiente

- Assicurarsi che l'alimentazione non sia direttamente esposta ad acqua o umido, e che sia protetta da altri elementi esterni.
- Con impermeabile si intende solo che la videocamera può essere esposta a condizioni quali pioggia e neve. Le videocamere impermeabili non possono essere immerse sott'acqua.
- Non esporre la videocamera in luoghi in cui neve o pioggia possono colpire le lenti direttamente.
- Le videocamere progettate per il freddo possono funzionare in condizioni estreme, come con -25°, dato che la videocamera stessa produce calore quando è in funzione.
- Distanza di Funzionamento Suggerita: Meno di 3 MURI IN LEGNO entro 90 piedi.

3

Diagramme de connexion

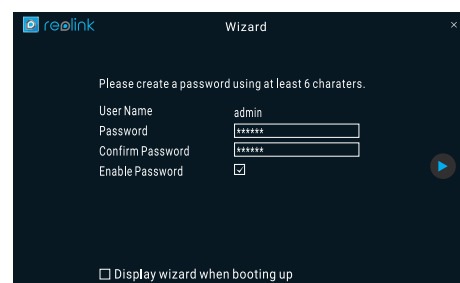
Durante l'avvio vedrai la splash screen qui mostrata. L'avvio di sistema richiede di solito qualche secondo.



4

Installazione guidata NVR

Dovrai seguire il Setup Wizard per installare il tuo NVR, clicca su "Next" per continuare, alla fine su "Finish" per salvare i tuoi settaggi.



Installazione guidata:

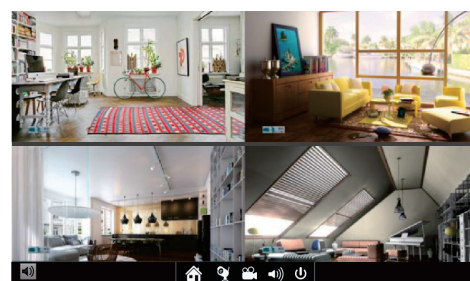
- Creare la password
- Impostare Lingua, Risoluzione, Standard Video, e controllare codice UID/QR
- Impostazione Fuso Orario
- Gestione HDD
- Configurazione Email (Si consiglia Gmail per inviare)

- Lista Dispositivi

Attenzione: scegliere STANDARD VIDEO e FUSI ORARI corretti.

5

Voir en direct l'écran et la barre de menus



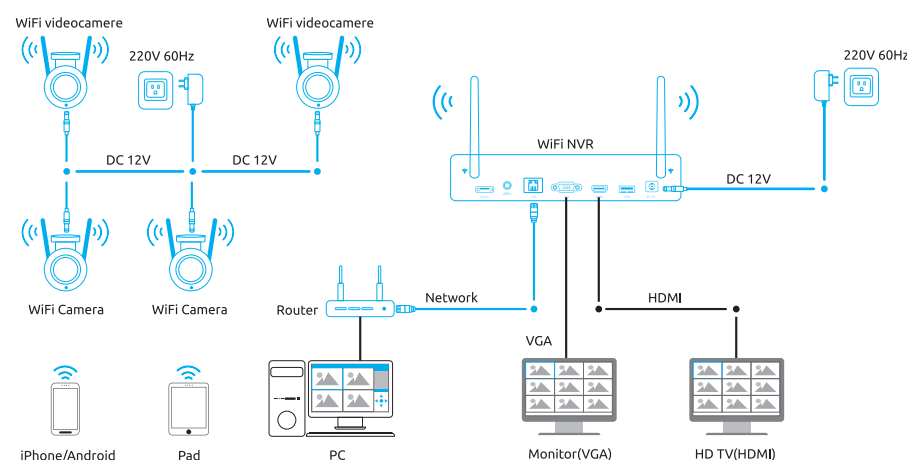
La Vista dal Vivo è la modalità display predefinita dell'NVR, e tutte le videocamere connesse saranno mostrate sullo schermo. Puoi controllare stato o funzionamento di NVR e videocamere utilizzando le icone e le barre dei menu sulla schermata Live View.

Clicca col destro sulla schermata Live View per aprire la Barra dei Menu.

- Apri il Menu principale
- Apri la Lista delle Videocamere
- Cerca i File Video
- Audio Attivo/Disattivo (l'audio può essere impostato solo dopo averne abilitato la registrazione)
- Blocca/Spegni/Riavvia



Diagramma Connessione Videocamera



Attenzione: Osservare le immagini sull'NVR prima di installare le videocamere.

1 Installare l'App Reolink

Per installare l'app Reolink, cerca "Reolink" sull'App Store o su Google Play e scaricala, oppure scansiona il codice QR sotto per scaricare direttamente l'app.

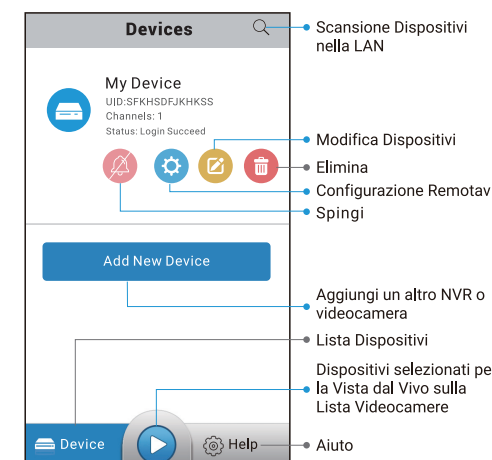


Dopo aver finito il download, installa e lancia l'app.



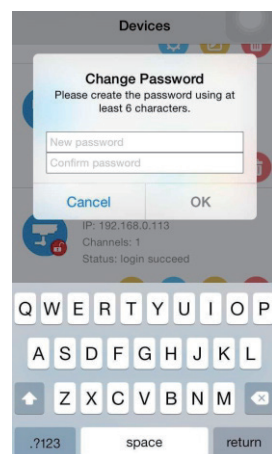
2 Utilizzare l'App Reolink

Durante l'avvio, vedrai la pagina Dispositivi. L'app mostrerà automaticamente la lista dei dispositivi nella tua LAN (Local Area Network).



3 Creare una password

Scegliere e cliccare sul dispositivo che vuoi aggiungere. Per motivi di sicurezza, faresti meglio a creare una password per il primo utilizzo.



4 Live View

Ora vedrai la pagina Live View come sotto:

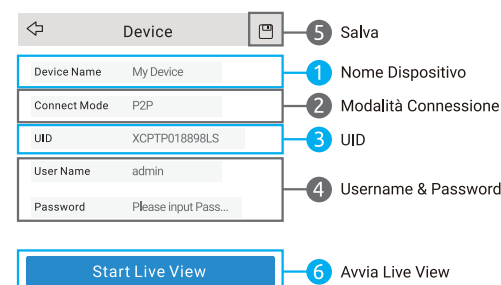


- Accedere a modalità Live View
- Mostra da remoto il video registrato su NVR
- Accesso alla lista Dispositivi
- Selezionare la videocamera in Live View
- Mostrare la pagina Live View
- Prendere scatti e salvare immagini su dispositivo mobile
- Avvia/Ferma la Vista dal Vivo dalla videocamera
- Registrare video su dispositivo mobile
- Solo per sistema di telecamere PoE
- Scegliere vista a 1/4/8/16 canali
- Avvia/Ferma Live View della videocamera scelta
- Stream video Live View
- Attivare/Disattivare Audio (l'audio si sente solo dopo aver attivato "RECORD VIDEO" nell'NVR)

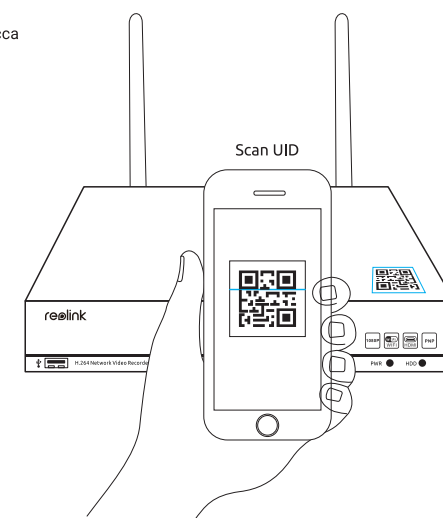
I dispositivi di scatti e Registros sui dispositivi sono per impostazione predefinita questi:
iPhone/iPad : cartella Foto
Dispositivo Android : I miei File / Reolink

5 Aggiungere Dispositivo in Altra Rete

Sulla Pagina Dispositivi, clicca su "Aggiungi nuovo dispositivo" e su Salva alla fine del setup.



- Nome Dispositivo: Imposta il nome del dispositivo sul tuo telefono.
- Modalità Connessione: Scegli la modalità di connessione in P2P o IP/Domain cliccando sulla Freccia dietro.
- UID: Clicca sul tasto del codice QR per farne la scansione, o inserisci l'UID direttamente.
- Username & Password.
- Salva: Salva i settaggi che hai modificato in questa pagina.
- Avvia Live View: Clicca per vedere dal dispositivo.



Puoi trovare codici UID e QR sulla copertina della scatola dell'NVR, è un Codice QR con 16 caratteri alfanumerici.



Benvenuti in Reolink

Per iniziare, segui la Guida d'Avvio Veloce per impostare l'App mobile Reolink, così come software client e hardware.

Ricevi Assistenza:
Per supporto tecnico, manda una mail a support@reolink.com o service@reolink.com.

Ricevi Manuale e Software:
Puoi scaricare software e manuali da <https://reolink.com/software-and-manual/>
Software (App mobile, Client Windows e Mac)
Manuale (QSG, Manuale Utente)

Trova il Firmware:
Puoi scaricare il firmware da <https://reolink.com/firmware/>

Reolink Digital Technology Co.,Ltd
<https://reolink.com>



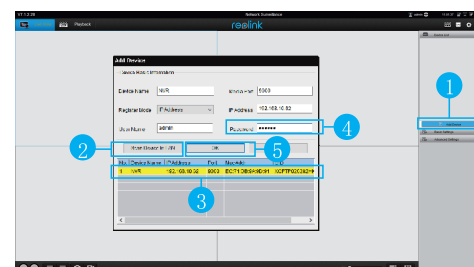
Reolink Client

Software Client

Installare il Software Client Reolink da CD o scaricarlo da <https://reolink.com/software-and-manual/>
Aprire e avviare il software.

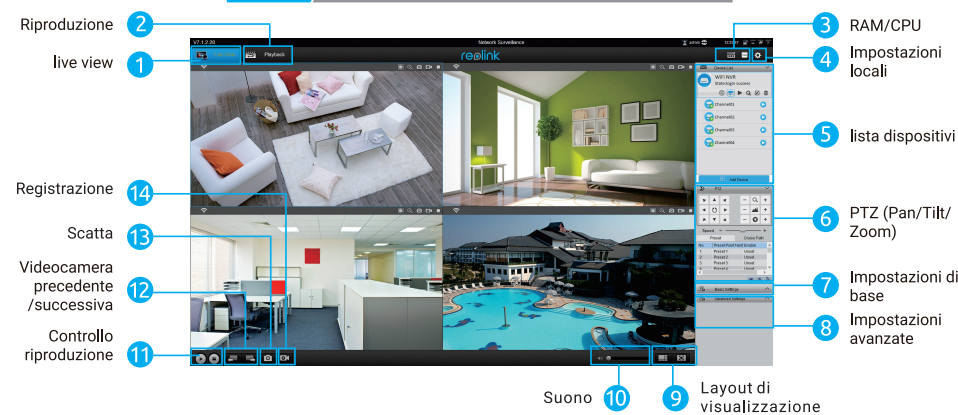
1 Aggiungere Dispositivo

- Aggiungere nuovi dispositivi nel software Client.
- Scandisci Dispositivi nella LAN e tutti i dispositivi tra cui l'NVR Reolink e le videocamere connesse al router saranno mostrati qui.
- Fare doppio clic sul dispositivo da aggiungere, le sue informazioni saranno mostrate nella finestra a destra.
- Inserisci la tua password (quella predefinita è black). Se hai già creato una password sull'app mobile o su NVR, dovrai utilizzare la password che hai creato per accedere.
- Clicca per accedere.



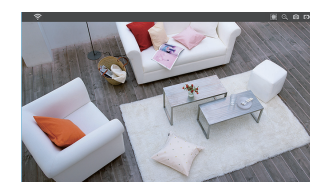
Puoi anche utilizzare la modalità UID per accedere. Da Modalità di Accesso, seleziona UID, poi inserisci il tuo codice UID nel rispettivo campo.

2 Introduzione all'interfaccia del client



- Vedi Live View di tutte le videocamere
- Riproduzione (locale per file registrati in PC, o remota per quelli registrati su SD card/HDD)
- Mostra la memoria e il carico sulla CPU
- Imposta il percorso di Registrazione/Download/Scatti sul PC
- Mostra i dispositivi connessi nel software
- Pannello di Controllo PTZ: è destinato al sistema di sicurezza PoE
- Impostazioni di base della videocamera per interfaccia, CODIFICA E IMMAGINE
- Settaggi avanzati, come Anti-Flicker, Esposizione, ecc.
- Scegliere 1-36 videocamera per la Live View e visualizzare a schermo intero senza barra menu
- Attivare / Disattivare il suono e regolare il volume
- Avviare/Fermare la Live View su tutti i canali
- Utilizzare una finestra Live View et vous pouvez cliquer pour passer à la caméra précédente / suivante
- Scatta foto dalla Live View (percorso predefinito C:\Capture)
- Registrazione su PC locale (percorso predefinito C:\RecordFile)

3 Introduzione ai Tasti

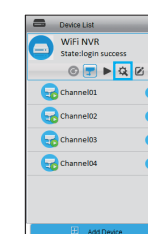


- Indica che la videocamera è connessa a un NVR WiFi.
- Centra l'anteprima della videocamera
- Zoom in e out digitale dell'anteprima
- Fai scatti delle immagini dalla Live View (percorso predefinito C:\Capture)
- Registra video della videocamera su PC locale (percorso predefinito C:\RecordFile)
- Avvia o Ferma Live View

Lista Dispositivi

- Aggiorna
- Lista videocamera
- Avvia/ferma video
- Impostazioni Dispositivo
- Modifica Dispositivi
- Elimina Dispositivi
- Definizione Video
- Aggiungi un nuovo dispositivo Reolink

4 Remote Config



Cliquez sur l'icône à distance Config pour obtenir la page Paramètres du périphérique:

